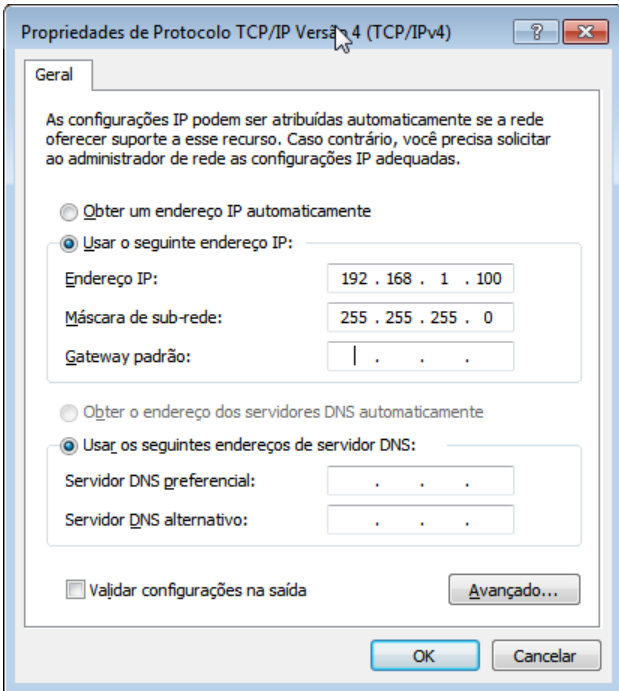


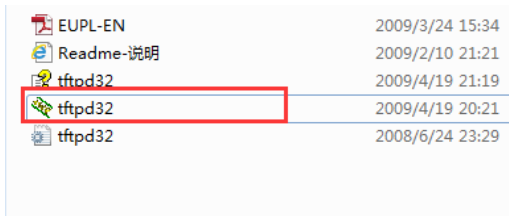
# TFTP – GWR1200AC

1. Fixe o Endereço IP, conforme a imagem abaixo:

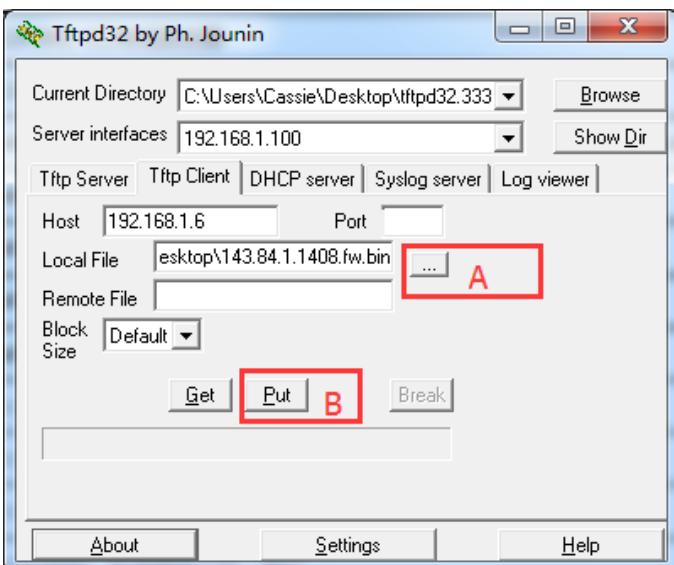


2. Desligue o roteador, pressione o botão de reset e ao mesmo tempo ligue o roteador. Segure o botão de reset por alguns segundos.

3. Abra o programa: tftpd32.exe



4. Configure o programa conforme a imagem abaixo:



1) Em Host, configure o Endereço IP: 192.168.1.6

2) Clique no **Botão Indicativo A**, e selecione o arquivo 638.112.1.919.fw.bin.

3) Clique no **Botão Indicativo B**, aguarde até o roteador reiniciar automaticamente. O processo pode demorar cerca de 2 minutos.

**Obs.:** Caso a peça permaneça somente com a Luz Power acesa, nos notifique.